

Herzlich Willkommen zum Infoabend

Einschulung zum Schuljahr
2024/2025



Was haben wir heute vor?

- Kurze Vorstellung der Reisachschule
- Schulanmeldung und Kooperation im letzten Kindergartenjahr
- Was macht „Schulfähigkeit“ aus?
- Einschulung/Zurückstellung/
Grundschulförderklassen
- Fragen der Eltern



- Kurze Vorstellung der Reisachschule
- Schulanmeldung und Kooperation im letzten Kindergartenjahr
- Was macht „Schulfähigkeit“ aus?
- Einschulung/Zurückstellung/
Grundschulförderklassen
- Fragen der Eltern



Die Reisachschule

- ca. **400 Schülerinnen und Schüler**
- **24 Lehrerinnen**
31 Pädagogische Fachkräfte im Schülerhaus
- Jahrgangsstufe 1: 4 Klassen
Jahrgangsstufe 2: 4 Klassen
Jahrgangsstufe 3: 4 Klassen
Jahrgangsstufe 4: 4 Klassen

(davon sind 2 Inklusionsklassen mit 2 Inklusionskindern)
- 2 Grundschulförderklassen
- Schülerhaus seit dem Schuljahr 2013/2014



Einige unserer Besonderheiten

- sport- und bewegungserzieherischer Schwerpunkt
- „BiSS-Transfer“
- „Mathematik Sinus“
- Schulsozialarbeiterin und einen Schülerrat
- Giraffensprache (gewaltfreie Kommunikation)
- vielseitige und regelmäßige Aktionen, Veranstaltungen und Ausflüge



Elternarbeit ist uns sehr wichtig

- 2 Elternabende im Schuljahr
 - Kennenlerngespräche am Anfang des Schuljahres/ bei Lehrerwechsel
 - regelmäßige Elterngespräche und Beratung durch die Lehrkräfte
 - Elternbriefe und Beratung durch die Schulleitung
 - Informationen für Eltern auf der Homepage
 - zusätzliche Elternabende mit bestimmten Themen
- Ein offener Umgang, gemeinsame Lösungen und eine gute Zusammenarbeit liegen uns am Herzen

- Kurze Vorstellung der Reisachschule
- Schulanmeldung und Kooperation im letzten Kindergartenjahr
- Was macht „Schulfähigkeit“ aus?
- Einschulung/Zurückstellung/
Grundschulförderklassen
- Fragen der Eltern



Gesetzliche Grundlage (Stichtagsregelung)

Schulpflicht nach aktueller Gesetzeslage

Alle Kinder, die bis einschließlich **30.6.2024** sechs Jahre alt werden, müssen eingeschult werden (Ausnahme: Zurückstellung).

Kann-Kind-Regelung

Alle Kinder, die bis einschließlich **30.6.2025** sechs Jahre alt werden, können eingeschult werden.

Ablauf der Schuleinschreibung

Einschreibungsunterlagen

bis spätestens Donnerstag, 23.11.2023

per Post oder

Briefkasten an der Schule (an der Wendeplatte).

The image shows a stack of three forms for school enrollment at Reissach Grundschule Stuttgart. The top form is green and titled 'Fragebogen zur Schuleinschreibung 2023/24'. It contains fields for personal data, address, and contact information. The middle form is orange and titled 'Erklärung Veröffentlichung'. The bottom form is yellow and titled 'Ergänzungen zur Schuleinschreibung'. The school's contact information is visible on the forms: Reissachschule, Maisenfeldstr. 14, 70499 Stuttgart, Telefon: 0711/216-33830, Email: reissachschule@stuttgart.de.

Fragebogen zur Schuleinschreibung 2023/24
(Bitte in Druckschrift ausfüllen und zur Anmeldung mitbringen)

Reissachschule
Maisenfeldstr. 14
70499 Stuttgart
Telefon: 0711/216-33830
Email: reissachschule@stuttgart.de

Personaldaten:
Name und Vorname des Kindes:
(bei mehreren Vornamen den Rufnamen unterstreichen)
Geburtsdatum, Geburtsort:
Geburtsland, wenn nicht Deutschland:
a) Staatsangehörigkeit 1:
b) Staatsangehörigkeit 2:

Anschrift
Straße:
PLZ, Ort:

Eltern (bitte Name - auch Titel - und Vorname)
Name der Mutter:
Name des Vaters:
sorgeberechtigt
Nachweis bei alleiniger Sorgerecht bitte vorlegen Mutter Vater beide

Telefon-Nummern zur Benachrichtigung im Notfall (bitte eintragen soweit vorhanden)
Festnetz-Nummern: vorgelagert ja nein
Handy Mütter:
Arbeitsstelle Mütter:
Handy Väter:
Arbeitsstelle Väter:
E-Mail Mütter (bitte in Druckschrift):
E-Mail Väter:
Weitere Notfalltelefonnummern:

Muttersprache:
Zu Hause wird mit unserem Kind gesprochen:
oder folgende Muttersprache:

Ablauf und Zeitplan der Kooperation

Nov. /Dez. /Jan.	Besuche der Kooperationslehrerin in der Kita
Ab sofort	Gespräche wegen vorzeitiger Einschulung bzw. Rückstellung
20.11. – 24.11.23	Schuleinschreibung
Bis spätestens 12.01.24	Anmeldefrist zur inklusiven Beschulung
Bis spätestens 03.02.24	Umschulungsanträge
März 2024	„Schulspiel“
Mitte Mai 24	Eltern erhalten: <ul style="list-style-type: none">- Aufnahmebescheide und Einschätzungsbogen- ggf. Genehmigung oder Ablehnung der Umschulungsanträge
Mai/ Juni / Juli 24	Zukünftige Schulkinder besuchen die Reisachsule und dürfen an einer Unterrichtsstunde teilnehmen.

Kooperation Kindergarten- Grundschule

Einwilligung

zur Teilnahme an der Kooperation
zwischen Kindertageseinrichtung und Grundschule
in der Landeshauptstadt Stuttgart

Vor- und Nachname des Kindes _____

Kindertageseinrichtung _____

Die Kooperation durchführende Grundschule _____

Lauf Schulbezirk aufnehmende Grundschule _____

Ich willige ein, dass

mein Kind an der Kooperation Kindertageseinrichtung - Grundschule teilnimmt.

Ort _____ Datum _____ Unterschrift Erziehungsberechtigte _____

Datenschutzrechtliche Einwilligung

Im Rahmen des Übergangsprozesses Ihres Kindes besucht die Lehrkraft der Grundschule die Kindertageseinrichtung Ihres Kindes. Dabei schätzt sie den Entwicklungsstand Ihres Kindes im Hinblick auf die Entwicklungsbereiche ein, die für einen gelingenden Schulstart und das Lernen in der Schule als besonders wichtig angesehen werden. Die einzelnen von der Lehrkraft der Grundschule zu erhebenden Daten ergeben sich aus dem in der Anlage beigefügten Stuttgarter Bogen zur Einschätzung des Entwicklungsstandes.

Ich willige ein, dass

- folgende Daten von der Kindertageseinrichtung an die die Kooperation durchführende Grundschule übermittelt werden: Name, Adresse und Geburtsdatum meines Kindes.
- der in der Anlage beigefügte Stuttgarter Bogen zur Einschätzung des Entwicklungsstandes von der Lehrkraft ausgefüllt wird.
- die Lehrkraft der pädagogischen Fachkraft in vollem Umfang Einblick in den ausgefüllten Stuttgarter Bogen zur Einschätzung des Entwicklungsstandes gewährt und sich die pädagogische Fachkraft sowie die Kooperationslehrkraft auf der Grundlage des ausgefüllten Bogens und der Beobachtungen der pädagogischen Fachkraft zum Entwicklungsstand und den Entwicklungsfortschritten des Kindes im Hinblick auf seine Schulbereitschaft austauschen.
- der ausgefüllte Stuttgarter Bogen zur Einschätzung des Entwicklungsstandes im Rahmen der Schulanmeldung an die aufnehmende Schule übermittelt wird.

Diese Einwilligung kann jederzeit gegenüber der Kindertageseinrichtung und/oder der die Kooperation durchführenden Grundschule widerrufen werden. Der Widerruf führt jedoch nicht dazu, dass eine bis zu diesem Zeitpunkt bereits erfolgte Datenverarbeitung rückwirkend unzulässig wird. Der Widerruf kann auch nur auf einen Teil der oben erklärten Einwilligungen bezogen sein. Im Falle des Widerrufs werden entsprechende Daten zukünftig nicht mehr für die oben genannten Zwecke verwendet und unverzüglich gelöscht. Soweit die Einwilligung nicht widerrufen wird, gilt sie bis zur Einschulung Ihres Kindes, danach werden die Daten gelöscht.

Die Abgabe dieser Einwilligung ist freiwillig. Dieser Vordruck muss nicht zurückgegeben werden, wenn keine Einwilligung erteilt wird.

Auf Ihren Wunsch wird Ihnen Gelegenheit gegeben, Fragen zu Ziel und Inhalt der Kooperation sowie zu Art und Umfang der zur Verarbeitung anstehenden personenbezogenen Daten zu stellen.

Die personenbezogenen Daten werden auf der Grundlage Ihrer Einwilligung verarbeitet.

Verantwortlich für die Datenverarbeitung ist

für die Kindertageseinrichtung
die jeweilige Einrichtungsleitung

für die Grundschule
die jeweilige Schulleitung

Datenschutzbeauftragter (DSB) ist

für die Kindertageseinrichtung

für die Grundschule
der DSB am Staatlichen Schulamt Stuttgart

Die Datenverarbeitung erfolgt für die angegebenen Zwecke.

Gegenüber der Kindertageseinrichtung und der Grundschule besteht für Sie das Recht auf Auskunft über die personenbezogenen Daten Ihres Kindes. Sie haben ein Recht auf Berichtigung, Löschung oder Einschränkung, ein Widerspruchsrecht gegen die Verarbeitung und ein Recht auf Datenübertragbarkeit. Zudem steht Ihnen ein Beschwerderecht bei der Datenschutzaufsichtsbehörde, dem Landesbeauftragten für den Datenschutz und die Informationsfreiheit Baden-Württemberg, zu.

Ort _____ Datum _____ Unterschrift Erziehungsberechtigte _____

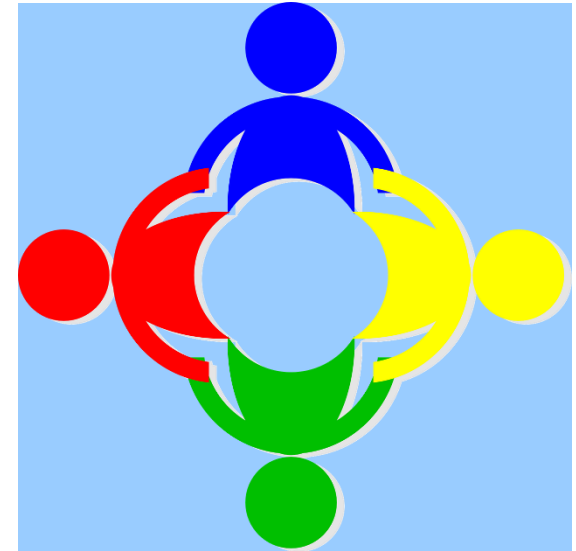
Damit eine Kooperation zwischen KiTa und Grundschule stattfinden kann, müssen Sie links auf der Einwilligungserklärung **alle fünf Punkte** ankreuzen.

Ein **Einschätzbogen**, der während der Kooperation Kita-Grundschule ausgefüllt wird, erhalten Sie im Mai per Post.



Einschulung - ja oder nein?

- Was sagen Sie als **Eltern** über Ihr Kind?
- Was sagt die **Kita** über Ihr Kind?
- Beobachtungen der **Kooperationslehrerinnen**
- der Befund des **Gesundheitsamts**
- Beobachtungen evtl. beim „**Schulspiel**“
- eventuell zusätzlicher Kindergartenbesuch im Juni



- Kurze Vorstellung der Reisachschule
- Schulanmeldung und Kooperation im letzten Kindergartenjahr
- Was macht „Schulfähigkeit“ aus?
- Einschulung/Zurückstellung/
Grundschulförderklassen
- Fragen der Eltern



Schulbereitschaft – Die Rolle verändert sich


Kindergartenkind	Schulkind
Zeitvariabilität	Pünktlichkeit
freie Wahl des Tätigkeitsbereiches	festgelegter Stundenplan
Rückzugsmöglichkeiten	Konzentration und Ausdauer auch bei Unlust
Kindergartenfreunde, „Große“ im letzten Kindergartenjahr	neue Beziehungen aufbauen, „Kleine“ als Schulanfänger
Spielsachen aufräumen	Arbeitsplatz und -materialien organisieren

Wann ist mein Kind schulbereit?



Körperliche und motorische Schulfähigkeit


- Körperbau, Seh- und Hörvermögen
- Feinmotorik und Grobmotorik



Körperliche/ motorische Schulfähigkeit

Dazu gehört:

- klettern, balancieren, hüpfen
- Ballspiele
- selbstständiges An- und Ausziehen
- Knoten machen, Schleifen und Schuhe binden
- schneiden, kleben, falten, kneten
- Perlen auffädeln
- Stifthaltung
- Linienführung



Kognitive Schulfähigkeit

- Visuelle und auditive Wahrnehmung
- Fähigkeit zum logischen Denken
- Gliederungsfähigkeit
- Mengenauffassung
- Merkfähigkeit
- Sprache verstehen und sprachliche Ausdrucksfähigkeit

**Kognitive Schulfähigkeit/
Lernfähigkeit**

Dazu gehört:

- in ganzen Sätzen sprechen
- zuhören können und Anweisungen verstehen und ausführen
- Name, Alter und Adresse kennen
- Spielsachen sortieren, einordnen und aufräumen können
- räumliche Orientierung (oben, unten, vorne, hinten, neben...)
- Merkfähigkeit
- Reime, Lieder und Gedichte behalten und wiedergeben
- Wissen über Farben, Mengen und Größen haben
- Mengen vergleichen können
- Mengen und Zahl zuordnen können
- bei einer Sache bleiben und sie auch fertig machen



Motivationale und sozial-emotionale Schulfähigkeit

- Anstrengungsbereitschaft
- Selbststeuerung der Aufmerksamkeit
- Konzentrationsfähigkeit
- Selbstständigkeit
- Konfliktfähigkeit
- Regelbewusstsein
- Emotionale Stabilität
- Frustrationstoleranz

Sozial - emotionale Schulfähigkeit

Dazu gehört:

- warten können
- Regeln kennen und einhalten
- Bedürfnisse und Wünsche äußern und auch zurückstellen können
- andere Meinungen gelten lassen
- Gefühle anderer Menschen erkennen
- teilen und helfen können
- Aufgaben **allein** erledigen können
- verlieren und verzichten können
- Selbstvertrauen in das eigene Können haben
- Interesse an Neuem haben



Sozial-
emotionale
Voraussetzungen

Tipps für Eltern

- Freuen Sie sich mit Ihrem Kind auf die Schule.
- Fördern Sie die Selbstständigkeit Ihres Kindes.
- Lesen Sie Ihrem Kind jeden Tag vor.
- Ihre Sorgen und Ängste nicht vor dem Kind thematisieren.
- Laufen Sie den Weg zur Schule mit Ihrem Kind immer wieder ab.

- Kurze Vorstellung der Reisachschule
- Schulanmeldung und Kooperation im letzten Kindergartenjahr
- Was macht „Schulfähigkeit“ aus?
- Einschulung/Zurückstellung/
Grundschulförderklassen
- Fragen der Eltern

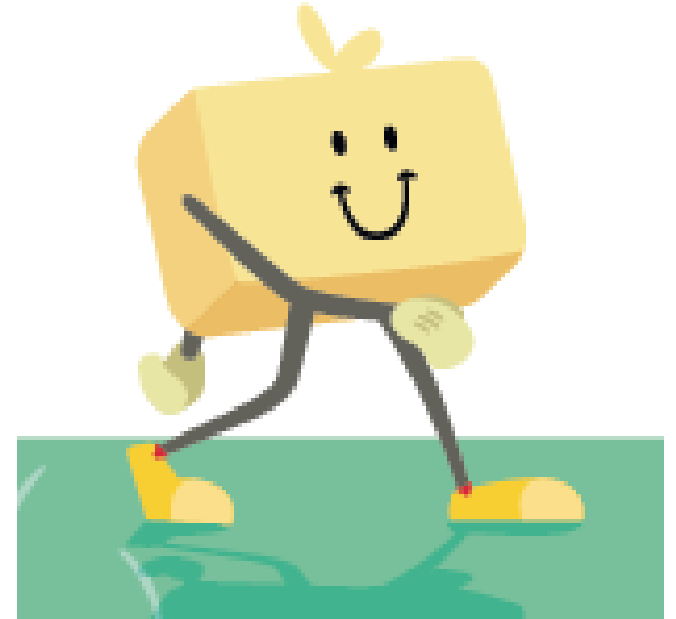


(Noch) nicht schulreif...?

Das Kind besucht ein weiteres Jahr den Kindergarten

oder

Besuch der *Grundschulförderklasse*



Grundschulförderklasse (Fischeklasse)

- Start September 2024
- Nähere Infos
 - auf unserer Homepage
(*Schulprofil* → *Grundschulförderklassen* → *Fischeklasse*)
 - Flyer



Präventive Grundschulförderklasse (Zwergenklasse)

- Start Januar 2024
- Infoabend pGFK: **Donnerstag, 30.11.2023, 19 Uhr**
- Nähere Infos
 - Flyer
 - auf unserer Homepage
(*Schulprofil* → *Grundschulförderklassen* → *Zwergenklasse*)

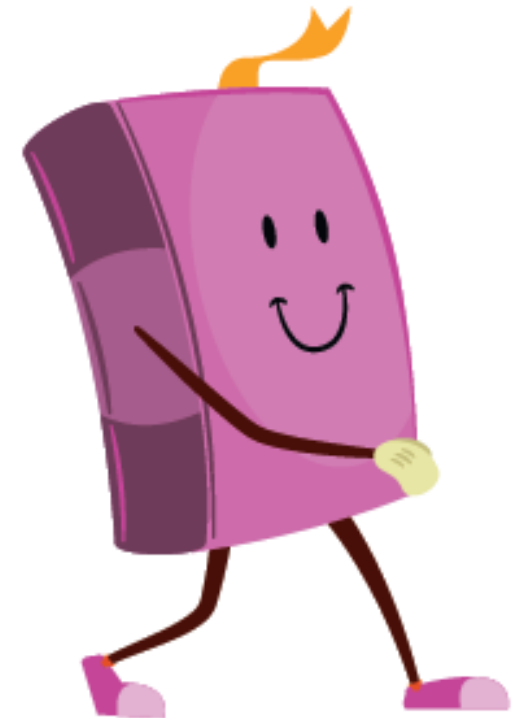


Ihr Kind wird eingeschult

Erster Elternabend für alle zukünftigen Erstklässlerinnen und
Erstklässler am Montag, den **15.07.2024, 19 Uhr**

Einschulungsfeiern

- am Donnerstag, den **12.09.2024, 9 Uhr und 11 Uhr**
- oder am Freitag, den **13.09.2024, 9 Uhr und 11 Uhr**



Die Fächer in Klasse 1

- Deutsch
- Mathematik
- Sachunterricht
- Musik
- Kunst und Werken
- Sport
- Religion (konfessionell-kooperativ)
- Förderstunden (für alle Kinder)



Zusammensetzung der Klassen

Wir berücksichtigen **einen** Wunsch bei der Klassenbildung – nennen Sie einen Spielfreund/eine Spielfreundin Ihres Kindes, der/die auch eingeschult wird.

Weitere Kriterien:

Wohnort, Anzahl Jungen-Mädchen



Tag der offenen Tür – 16. Mai 2024, 15-17 Uhr



Wir laden Ihr Kind
und Sie recht
herzlich zu uns ein.



- Kurze Vorstellung der Reisachschule
- Schulanmeldung und Kooperation im letzten Kindergartenjahr
- Was macht „Schulfähigkeit“ aus?
- Einschulung/Zurückstellung/
Grundschulförderklassen
- Fragen der Eltern





Herzlichen Dank für Ihre Aufmerksamkeit!

Wir freuen uns sehr auf Ihr Kind und
auf die Zusammenarbeit mit Ihnen.

